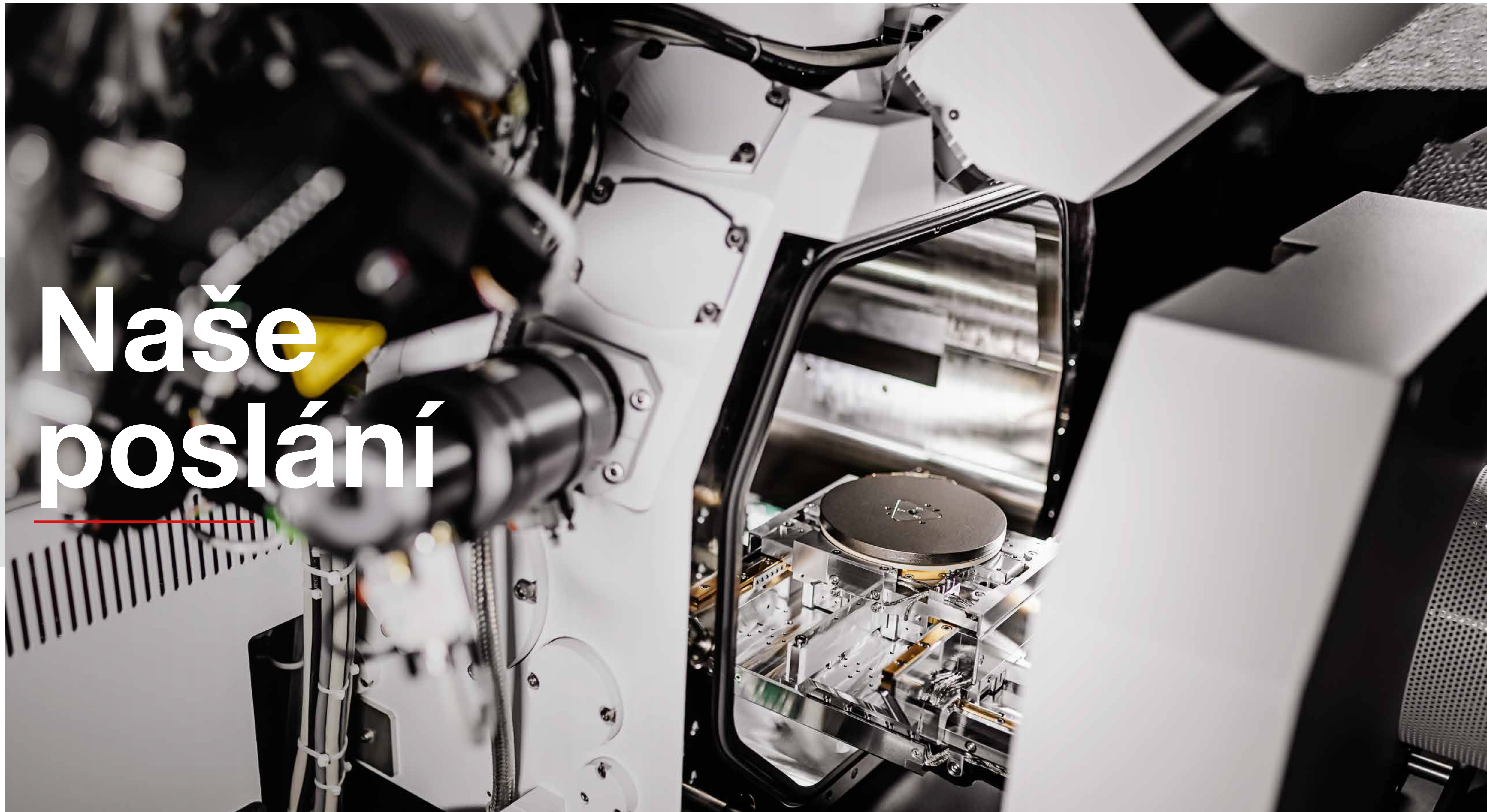




THERMO FISHER SCIENTIFIC BRNO

Představení společnosti



Naše poslání

A man in a white lab coat is working in a laboratory. He is looking intently at a piece of equipment, possibly a pipette or a small container, which he is holding. The background is filled with various pieces of laboratory equipment, including what looks like a large piece of machinery with a green light. The overall scene is a professional laboratory setting.

je dělat svět zdravější,
čistší a bezpečnější.

Vyvíjíme přístroje, které posouvají hranice **lidského poznání.**

Jsme světovým lídrem produktů pro vědu s obratem 25 miliard USD a více než 75 000 zaměstnanci v 50 zemích světa.

V Brně vyvíjíme a vyrábíme spektrometry a elektronové mikroskopy, které se uplatňují ve výrobě mikročipů, pomáhají při vývoji nových léků, podílejí se na vzniku moderních materiálů a umožňují přelomové vědecké objevy.



A modern, multi-story building with a glass facade and a courtyard with tables and chairs. The building has a prominent glass section on the left side and a large courtyard area in the foreground with several tables and chairs. The sky is blue with some clouds.

Brno. Hlavní město elektronové mikroskopie.

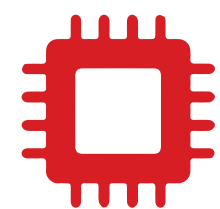
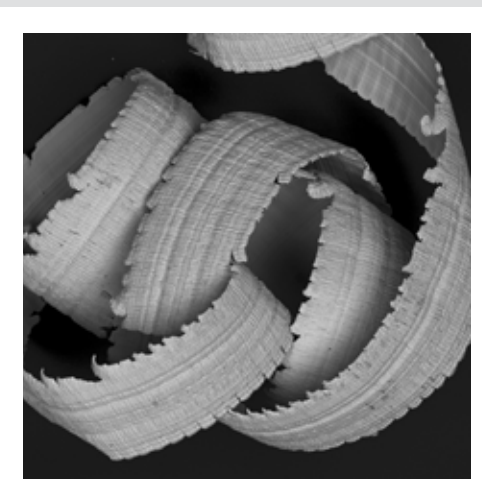
V moravské metropoli se vyrobí téměř třetina celosvětové produkce elektronových mikroskopů. Tyto špičkové vědecké přístroje jsou s Brnem spojeny už 70 let. Nyní máte jedinečnou šanci v této tradici pokračovat. Naše technologické centrum disponuje největší výrobou elektronových mikroskopů na světě a díky silnému zastoupení R&D zároveň udává trendy celému oboru.

Unikátní produkt a smysluplná práce.

Naše elektronové mikroskopy a spektroskopy patří k naprosté světové špičce. Podílely se na vývoji vakcíny proti viru ZIKA, používá je NASA a najdete je na nejlepších světových univerzitách, jako je Yale nebo Oxford. S vědci z těchto institucí jsme zároveň v úzkém kontaktu a společně se snažíme posouvat hranice našich přístrojů a tím i vědy samotné. Chcete toho být součástí?

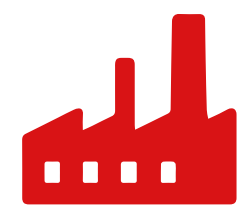
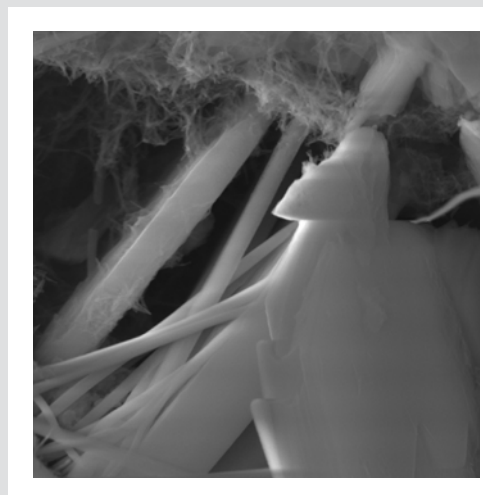


Aplikace našich přístrojů:



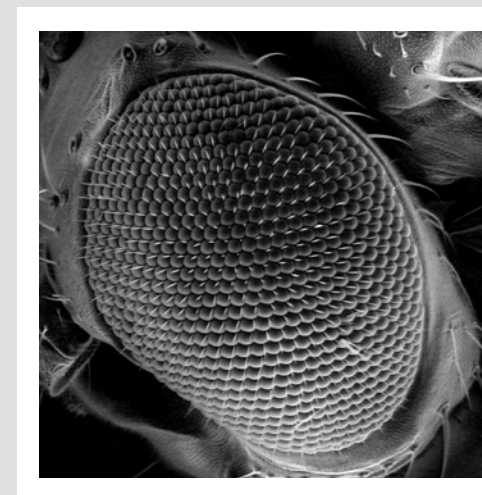
Polovodičový průmysl

Naše přístroje se používají při vývoji nových čipů a při kontrole kvality. Důležitou roli také hrají při vývoji moderních baterií a zvyšování jejich kapacity.



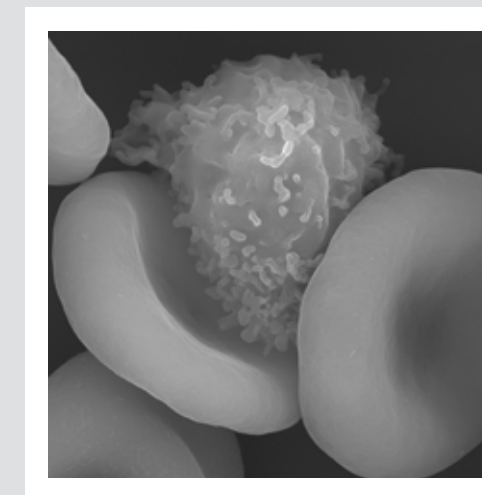
Vývoj materiálů a průmysl

Moderní materiály jako moira nebo kevlar. I při jejich vývoji se uplatňují naše elektronové mikroskopy. Spektrometry naproti tomu pomáhají při kontrole kvality, například v těžkém průmyslu.



Přírodní vědy

Od struktury virů v téměř atomárním rozlišení až po studium hmyzu nebo rostlin. Využití elektronových mikroskopů v přírodních vědách je opravdu široké.



Medicína a farmacie

Léčiva budou v budoucnu mnohem přesnější a účinnější. Výrazně se o to zaslouhuje kryo-elektronová mikroskopie. Vědci díky ní mohou studovat strukturu buněk a zjistit, které léčivo bude nejúspěšnější.

Oddělení v Brně. **Od vývoje až po logistiku.**



R&D a inženýrství



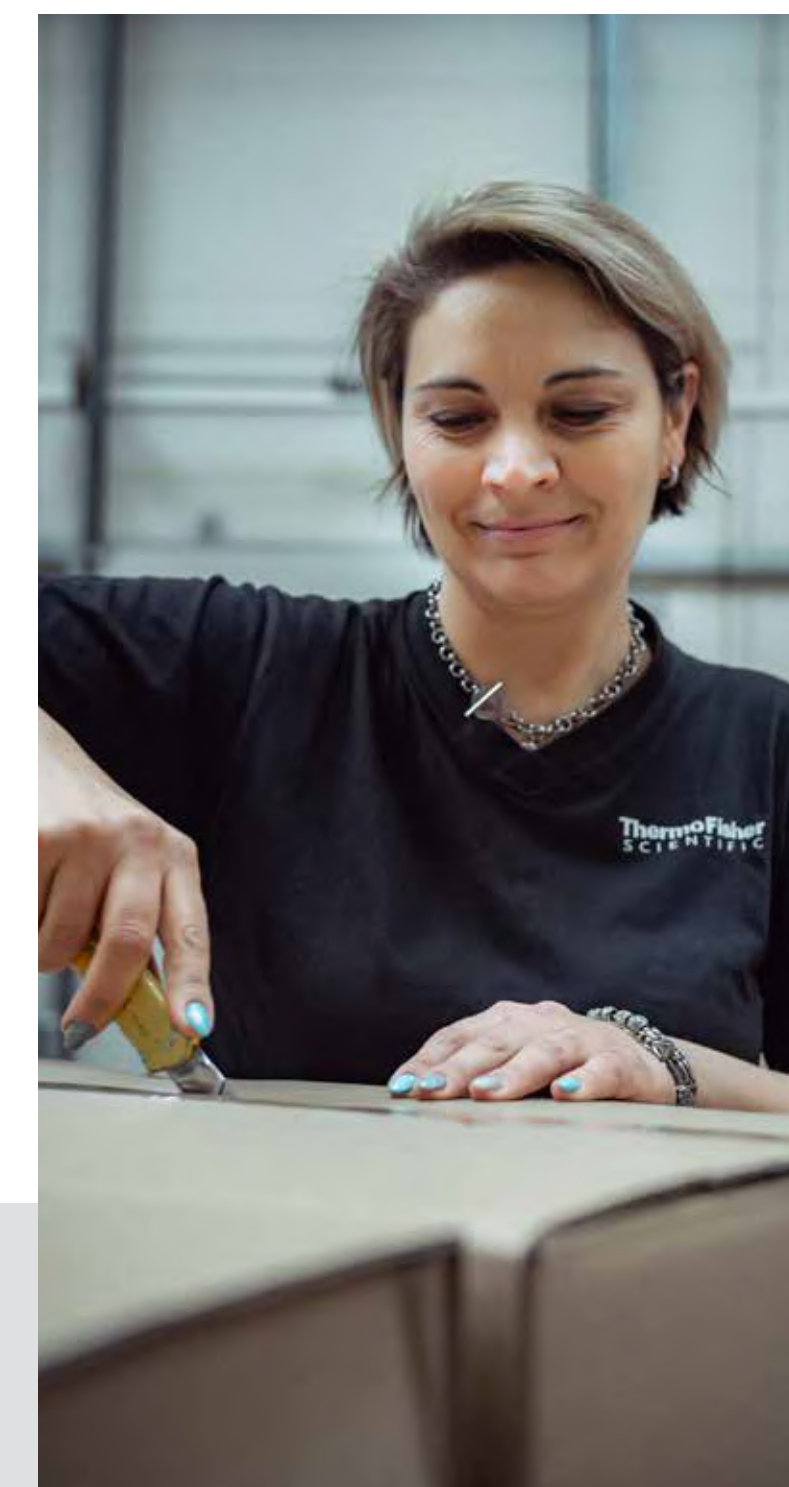
Vývoj softwaru



Produkce



Logistika

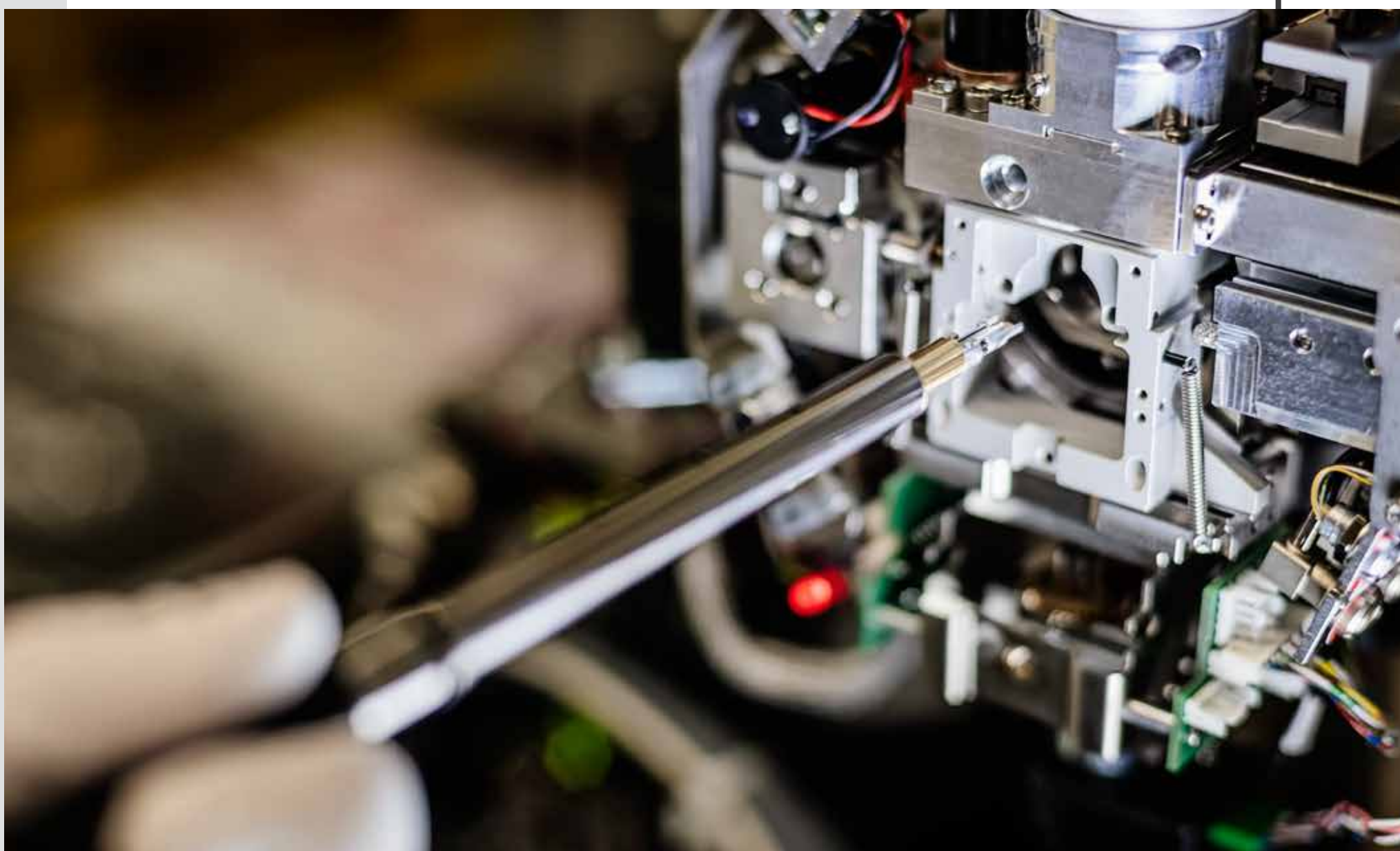


Ostatní



R&D a výrobní inženýrství.

Naše mikroskopy a spektroskopy jsou světová špička. Aby i nadále patřily k tomu nejlepšímu, neustále se snažíme posouvat jejich možnosti. Při vývoji se přitom často dostáváme až na samotné hranice fyziky.



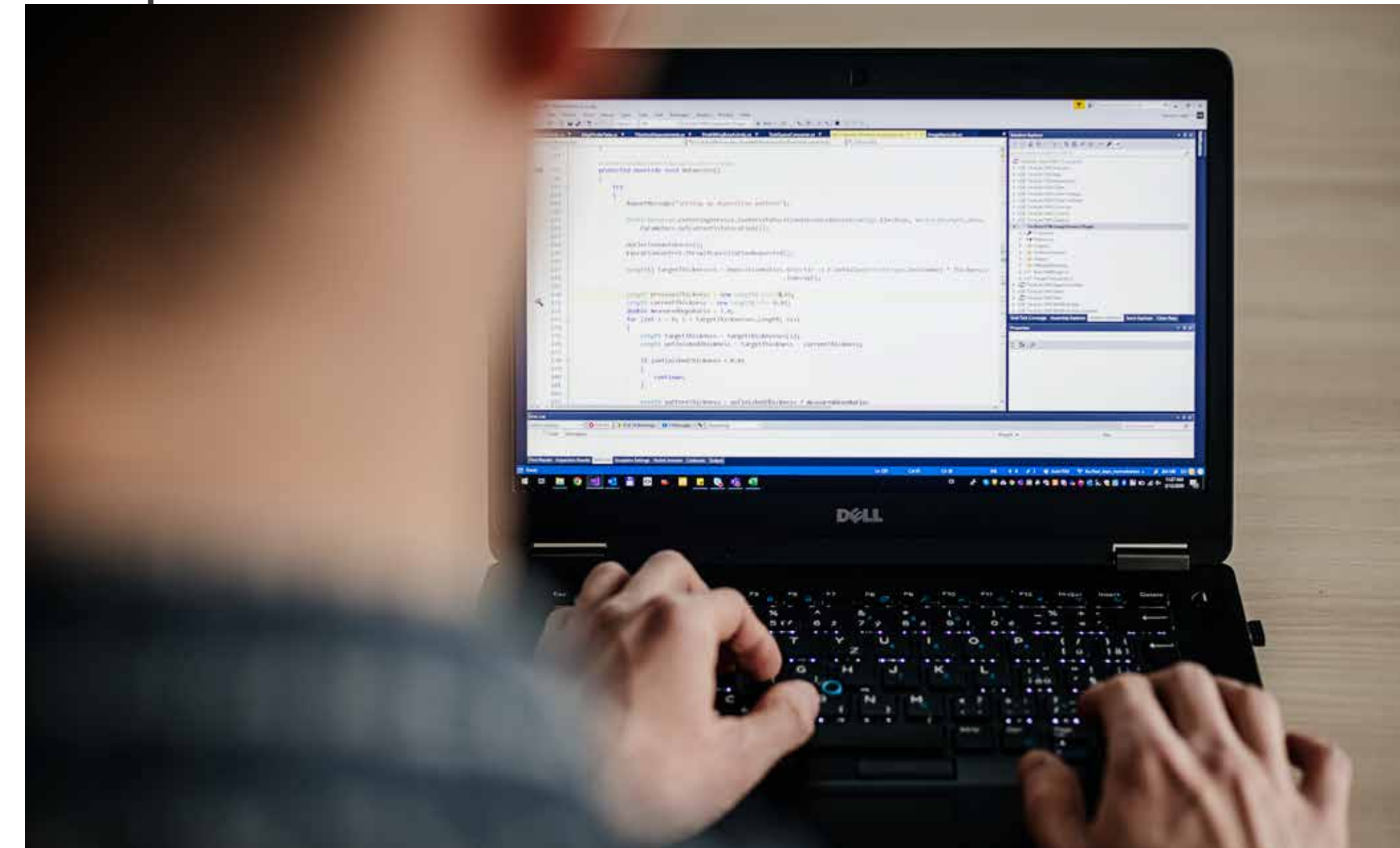
Přímo v Brně se nachází jedno z největších oddělení Výzkumu a vývoje v rámci celé společnosti Thermo Fisher Scientific. Více než 450 lidí se podílí na vývoji, výrobním inženýrství a zákaznické podpoře. Neustále však rosteme a hledáme proto odborníky na fyziku, mechanickou konstrukci, elektroniku, zobrazovací metody a další technické obory.

Vývoj softwaru.

Softwaroví inženýři se u nás přímo podílí na vývoji špičkových přístrojů za miliony dolarů. Konzultují výsledky své práce s fyziky, optiky, elektroniky nebo aplikačními specialisty. Přitom netráví celý den jen kódováním. Často musí přístroje i ovládat, což se hodí při následném testování funkčnosti kódu v praxi.

Software je mozkiem našich elektronových mikroskopů. Díky němu je možné ovládat hardware s nanometrovou přesností, zpracovávat obraz, analyzovat strukturu, složení a tvar vzorků.

Jak roste počet uživatelů našich přístrojů, rostou i požadavky na snadnější obsluhu a automatizaci složitých úloh. Software tedy do velké míry představuje budoucnost celého oboru.



Vzorek naší práce:

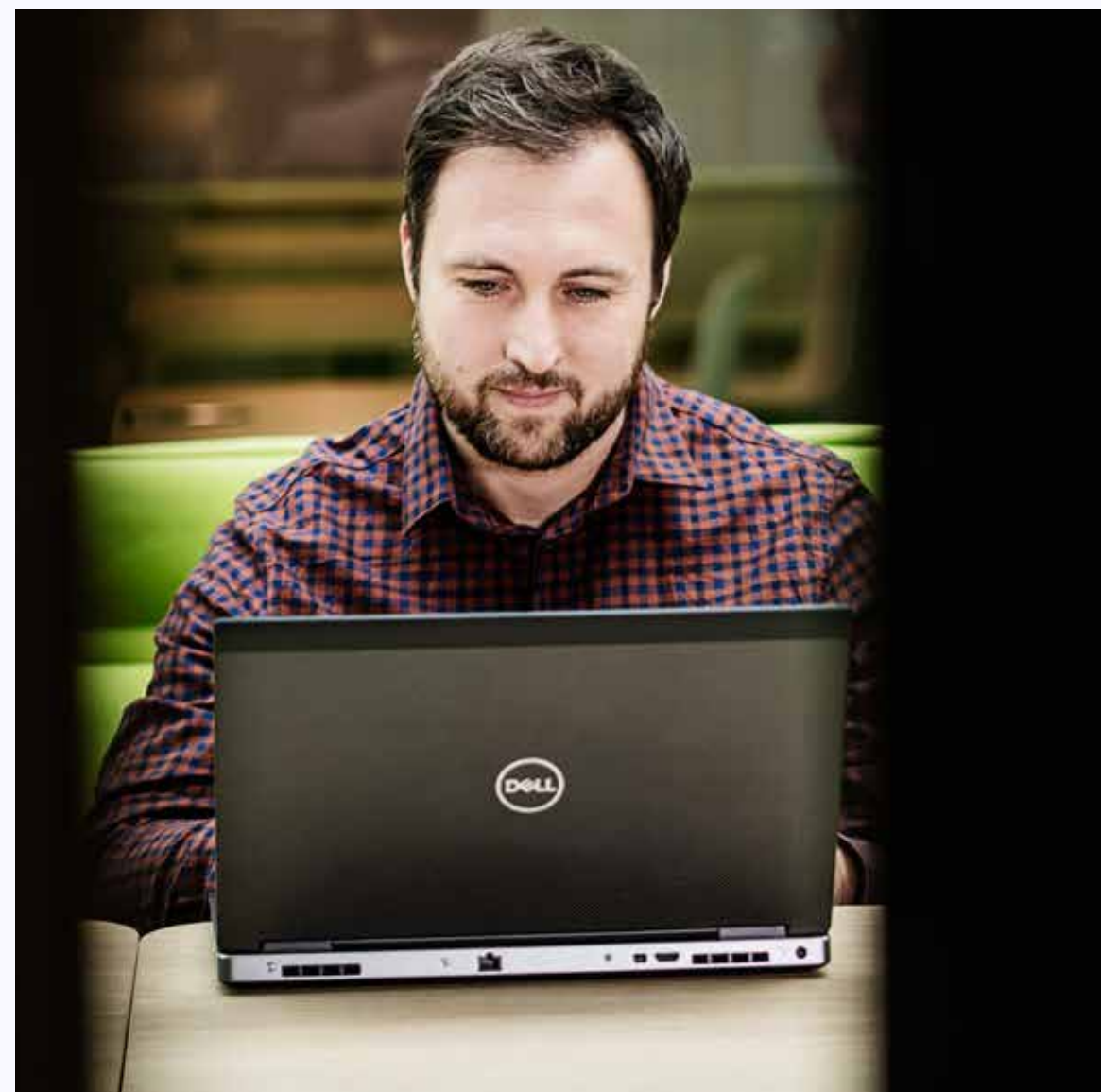
- Zpracování velkého množství obrazových dat při rychlosti několika Gbit/s
- Navigace po vzorku s přesností v řádu nanometrů
- Regulační algoritmy ve vakuovém subsystému
- Automatická kalibrace (~500 stupňů volnosti)
- Vyhlazení a restaurace obrazu pomocí neuronových sítí
- Zpracování obrazu, 3D rekonstrukce obrazu, rozpoznávání vzorů
- Plně automatický běh aplikací s důrazem na maximální robustnost a efektivitu pořízení dat
- Real-time sledování a počítání trajektorií elektronů
- Continuous Integration

Produkce.

Montážní linku ani pásovou výrobu u nás nenajdete. Soustředíme se na výrobu hi-tech produktů. Ročně od nás odejde pouze několik stovek elektronových mikroskopů a spektroskopů, které jsou z velké části tvořeny podle specifických požadavků zákazníka. Přímo v Brně všechny přístroje montujeme a nastavujeme, aby co nejlépe plnily svůj účel.

Jsme největším výrobcem elektronových mikroskopů v České republice. Máme moderní budovu, kterou z velké části zabírají čisté prostory. V některých částech potkáte jen 1 000 prachových částic na metr krychlový. To je pouhý zlomek oproti několika milionům prachových částic ve stejném objemu běžného prostředí. Důvod je jednoduchý – i nejmenší smítko může znemožnit nastavení systému. K montáži a nastavení elektronového mikroskopu je tak zapotřebí hlavně klid, soustředění a preciznost.





Logistika.

Jsme největší exportér v Jihomoravském kraji. 99 % našich přístrojů směřuje do zahraničí. Logistika tedy představuje důležitou část naší práce.



Ostatní.

Finance, nákup nebo HR. I tato oddělení jsou kriticky důležitá. V Brně také sídlí početné oddělení servisní podpory, které má na starosti komunikaci se zákazníky a řešení technických problémů u jejich přístrojů tzv. v poli.



Více než **1200 kolegů?** Podle nás je to výhodou.

Nebudeme vám lhát. Jsme korporát. Nicméně věříme, že to má i svoje výhody. Pod jednou střechou najdete obrovské množství skutečných odborníků. Fyzici, matematici, vývojáři, konstruktéři, odborníci na elektroniku, aplikační specialisté, ale také kolegové z financí nebo ze sourcingu. Díky této různorodosti jsme schopni přicházet s unikátními nápady, které přímo v Brně dotáhneme až do konce.

A man in a blue shirt is working on a circuit board in a laboratory setting. He is using a soldering iron. The background is dark and industrial, with a microscope and other equipment visible. The text is overlaid on the right side of the image.

Nápady vítáme a podporujeme!

Na inovacích si zakládáme. Každý z nás má možnost přijít s jakýmkoli nápadem. Nezáleží přitom na oddělení nebo náplni práce. Pro podávání a realizaci nápadů využíváme interní program (tzv. PPI) i externí nástroje, např. Adobe Kickbox.

Umožníme vám **rozvíjet se a spolupracovat.**

Naši zákazníci jsou nejlepší světoví vědci. Na naše zaměstnance tedy klademe vysoké nároky. Abyste se neustále rozvíjeli a zlepšovali, nabídneme vám široké možnosti školení a kurzů. Zároveň budete pracovat v mezinárodních týmech, ve kterých získáte ještě mnohem víc. A práce v zahraničí? Žádný problém, stačí si vybrat jednu z 50 zemí, ve kterých Thermo Fisher Scientific působí.



Firemní aktivity.

Aneb není to jen o práci.

Pořád se něco děje. Ve firmě často probíhají přednášky zajímavých osobností, máme firemní kapelu, tým dračích lodí ale taky hokejové družstvo nebo silnou komunitu běžců. Navíc máme velmi mladý kolektiv (je nám v průměru 33 let).



Benefits? Samozřejmost.



Odměna dle výkonu společnosti



Zvýhodněný tarif T-Mobile



Vitamínový program



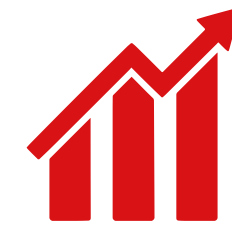
Kolárna



Příspěvek na penzijní připojištění



Pojistný plán



ESSP - nákup firemních akcií



Sportovní a společenské aktivity



Sodexo Multipass Card



Odměna za věrnost



Očkování



Appreciate program



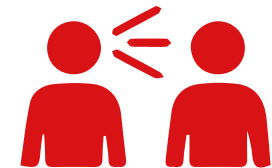
25 dní placeného volna



EAP - Podpora zaměstnanců



Jóga



Odměna za doporučení nového kolegy



Multisport karta



Vzdělávací program



Masáže



Odměna za uznání patentu

Jak se můžeme **setkat**:

Výběrové řízení

Je rozděleno na 2 kola

První kolo je zaměřené na technickou stránku, druhé na osobnostní stránku. Na pohovoru se setkáte, jak s kolegy, tak se svým vedoucím.

Vždy je prostor na dotazy.

Po přijetí nabídky se setkáme společně s vedoucím týmu u podpisu pracovní smlouvy.

Open Hour

Pokud si nejste jistí, zda jsme pro vás to pravé ořechové, můžete přijít na neformální setkání s managerem u kávy či čaje.

Manager s vámi projde firmu a podíváte se do laboratoří.

Představí vám oddělení a projekty.

Uděláte si představu jak vypadá den v životě našeho softwaráře.



Zaujali jsme vás? **Spojme se!**

Petra Svitavská

Recruiter

Mobil: +420 735 191 178

Mail: petra.svitavska@thermofisher.com

LinkedIn: [linkedin.com/in/petrasvitavska](https://www.linkedin.com/in/petrasvitavska)



www.thermofisher.jobs.cz



@thermofisherCZ





ThermoFisher
SCIENTIFIC



ThermoFisher
S C I E N T I F I C